



ATARI

Musik-Software
für den ATARI ST



Synthesizer-Soundeditoren und Verwaltungsprogramme

AXE . . . another DX-Editor / Soft Arts	Seite 3
D-5/10/20/110-MT-32 SWS Softworkstation / Geerdes Midisystems	Seite 4
FB01-Editor / Trifolium	Seite 5
Sound-Editor Böhm-Orgel/Expander 520 / Dr. Böhm GmbH & Co. KG	Seite 6
Synthworks D-50 / T.S.I.	Seite 7
Synthworks M-I / T.S.I.	Seite 8
Synthworks DX/TX 7 / T.S.I.	Seite 9
Z3 GUITAR WORK / Soft Arts	Seite 10

Sequenzier

Cubase / T.S.I.	Seite 11
NOTATOR SL (beinhaltet CREATOR SL) / C-Lab Software GmbH	Seite 12
SmpteTrack II / Hybrid Arts Deutschland GmbH	Seite 13
Virtuoso / Fischer Musikvertrieb	Seite 15

Sound Sampling Editoren

Avalon / T.S.I.	Seite 16
MUMEP 2.0 / Kaupass & Lemke	Seite 17

Notendruck

AMADEUS atari-Musiker-Modell / Amadeus Musik Software GmbH	Seite 19
--	----------

Kompositionsprogramme

COMPASS: The Composers Assistant / Fa. Clique-Software	Seite 21
Composer Kandinsky Music Painter / Soft Arts	Seite 22
Rythm-Crack / Trifolium	Seite 23

Sonstiges

GenEdit ST / Hybrid Arts Deutschland GmbH	Seite 25
---	----------

Musikprogramme ohne Midi

SoundMerlin / Tommy Software	Seite 26
------------------------------	----------

Hardware

ADAP I/II / Hybrid Arts Deutschland GmbH	Seite 27
ANALYSE ONE / Trifolium	Seite 28
FM Melody Maker ST / Hybrid Arts Deutschland GmbH	Seite 29
MIDIPACK ST™-Digitales 24 Spur Tonstudio/Geerdes Midisystems	Seite 31

Hier könnte Ihre Werbung stehen.

D-5/I0/20/I10-MT-32 SWS Softworkstation

Hersteller:

Geerdes Midisystems
Bismarckstr. 84
D-1000 Berlin 12

Hardwareanforderung:

ST mit mindestens 1 MB RAM;
Monochrom-Monitor

Support:

Updates/Hotline 9-18 Uhr
Tel.: 030-31 67 79
Fax: 030-3 12 18 26

Vertrieb:

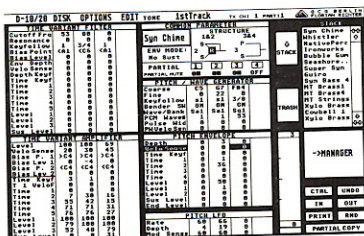
Geerdes Midisystems
Bismarckstr. 84
D-1000 Berlin 12

Dokumentation:

Bedienungsanleitung
deutsch/englisch

Preis:

298,- DM



Editierung und Verwaltung aller Strukturen o. g. Geräte bei gleichzeitigem Betrieb des integrierten 1stTRACK V2.0 Sequencerprogramms.

1.) TONES-MANAGER
Speicherkapazität: 4 SETUPS à 64 Tones + 1 STACK (Zwischenspeicher) + 1 Datenbank.

Arbeitsbereiche: 2 SETUPS + 1 STACK + 1 Datenbank Windows. SOUND-CREATOR. Arbeitsfunktionen/Befehle: COPY - MOVE - SWAP - DELETE - MULTISELECT - LOAD - SAVE - MIDI-IN-OUT - MIDITESTPLAY by mouse.

2.) MIDIFILE: Diese OPTION ermöglicht das Abspeichern von 8 TONES und einem PATCH, zur direkten Weiterverwendung dieser SYSTEMEXCLUSIV-DATEN für Ihre Songs in jedem SYSEX-fähigen Sequencer.

3.) TONES-DATENBANK: Extrem kurze Zugriffszeiten. Komfortable Codierung/Suchkriterien in 2 Windows: Frei definierbare Codes, Number of Partials, PCM ONLY - MIXED - ANALOG ONLY. *Stringsuche.

4.) TONES-EDITOR: Realtime Editor. 8-Hüllkurven-Page für direktes Editieren in den Graphiken. Partial-Copy/Mute. PCM-Select-Window. Optionales gleichzeitiges Editieren aller 4 Partials. Undo.

5.) STACK Zwischenspeicher. WINDOW zur Ablage von Zwischenversionen ohne den Editor verlassen zu müssen.

6.) SOUND-CREATION: Differenzierte Funktionen. SAVE für Voreinstellungen.

7.) MIDIMOUSE-PLAY: Auf allen Pages können mit der Maus entsprechend der Bildschirmposition Testtöne & Spielparameter gesendet werden.

8.) PRINTER: Ausgabe auf allen Pages.

9.) CONVERTIERUNG von D-50 SOUNDS.

10.) MIDI-MONITOR zur MIDI-IN Kontrolle.

11.) MIDI-THRU & PART-CONTROL: Display und Editmöglichkeit des aktuellen Parts und des TX-Channels.

12.) MULTITASKING mit dem integrierten 1stTRACK Recording Programm - kann über MIDI-FILE Musik von jedem anderen Sequencer importieren.

Mit o. g. Punkt 11.) wählen Sie die gewünschte Stimme aus der laufenden multitimbraten Sequence aus und können so Spur für Spur alle Klänge gezielt bearbeiten. Inspiriert durch ein gutes Edit-Ergebnis lassen sich auch jederzeit neue Spuren mit diesem Klangdesign in der integrierten 1stTRACK 2.0 Recording Software aufzeichnen. Sie benötigen zusätzlich: Kein Switcher-Programm. Keine Installationsprozeduren. Kein neues Betriebssystem, keine Aufrüstung Ihres Rechners auf mindestens 2 Mbyte.

Weitere Struktur-Ebenen:

13.) TIMBRE-EDITOR & MANAGER

14.) PATCH-EDITOR & MANAGER

15.) RHYTHM-EDITOR & MANAGER

16.) OVERALL-PAGE EDITOR & MANAGER (EASY-PAGE)

EDITOR + MANAGER: by Florian Richter *1stTRACK

RECORDING: by Frank Schirmer

DEMO-DISK & INFO (8,- DM) erhältlich.

FB01-Editor

Obwohl das FB-01 Synthesizermodul von Yamaha dieselben klanglichen Möglichkeiten bietet, wie z. B. der DX9, DX21 und DX100, ist der Benutzer des Gerätes auf die 240 Werksounds angewiesen, die längst nicht das herausholen, was machbar wäre. Dieses Manko behebt nun der FB-01 Editor von trifolium. Mit Hilfe dieses Programmes für den Atari ST können sowohl Soundbanken verwaltet, als auch Sounds und Anordnungen editiert werden.

Der Soundeditor bietet:

- übersichtliche Darstellung aller Soundparameter
- Hüllkurvengraphik
- Copy-Funktion zum schnellen Kopieren der Hüllkurvenwerte
- Generierung von Zufalls-sounds, bei eigener Auswahl der Parameter
- Konvertierung von DX21, DX100 und TX81Z Sounds in das FB01-Format. Dadurch kann auf eine große Zahl bereits vorhandenen guten Sounds zurückgegriffen werden.

Der Anordnungseditor gibt eine Übersicht über alle in einer Anordnung eingestellten Werte mit der zusätzlichen Möglichkeit, den LFO nachträglich zu programmieren. In einer sogenannten Bibliothek können die Sounds und Anordnungen in jeweils zwei Banken verwaltet werden (verschieben, speichern usw.). Das gesamte Programm ist sehr einfach mit der Maus und über die Tastatur zu bedienen. Alle Veränderungen sind sofort hörbar, wobei das FB-01 in diesem Fall über die Computertastatur mit verschiedenen Anschlagsdynamikwerten gespielt werden kann.

Hersteller:

Trifolium
Grassweg 14
D-3500 Kassel
Tel. 05 61-28 28 24
Fax 05 61-2 79 63

Hardwareanforderung:

**ST mit mindestens 512 KB RAM;
Monochrom-Monitor**

Support:

regelmäßige Updates, Hotline

Vertrieb:

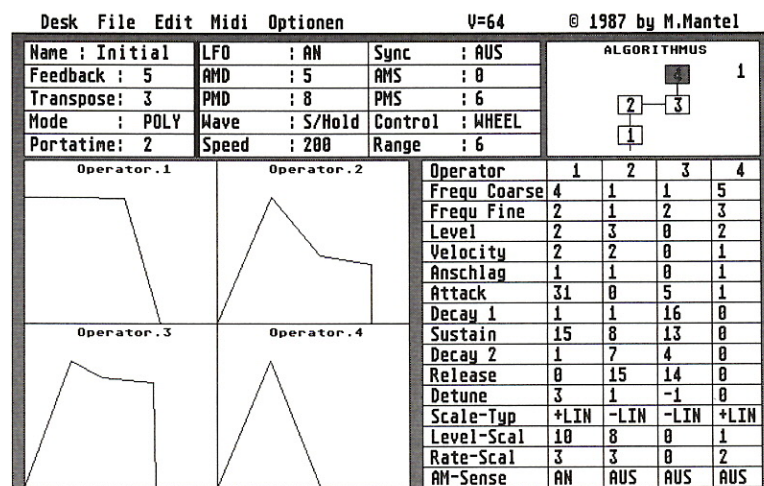
Trifolium
Grassweg 14
D-3500 Kassel
Tel. 05 61-28 28 24
Fax 05 61-2 79 63

Dokumentation/Programmsprache:

deutsch

Preis:

129,- DM



Sound-Editor Böhm- Orgel/Expander 520

Hersteller/Entwickler:

Dr. Böhm GmbH & Co. KG
Elektronische Orgeln
Kuhlenstr. 130-132
4950 Minden

Hardwareanforderung:

ST mit mindestens 512 KB RAM;
Monochrom-Monitor

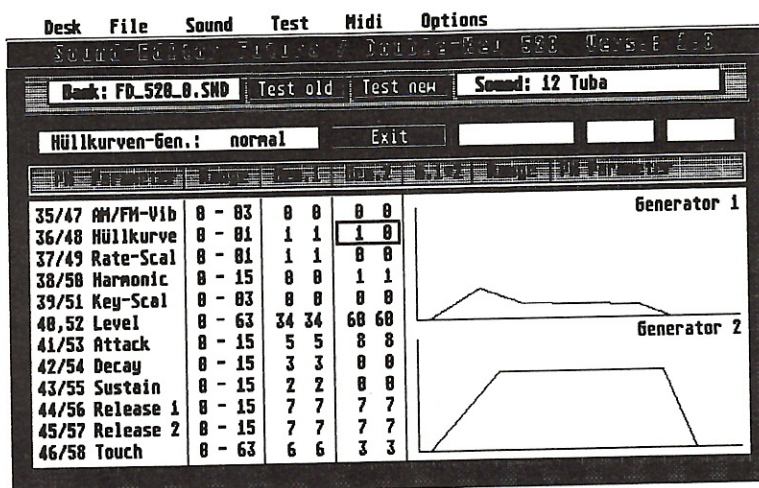
Vertrieb:

Dr. Böhm GmbH & Co. KG
Kuhlenstr. 130-132
4950 Minden
Tel. 05 71/50 45-0

Dokumentation/Programmsprache:
deutsch

Preis:

136,- DM inkl. MwSt.



Dieser Sound-Editor ermöglicht das komfortable Programmieren neuer Sounds der Böhm-Orgeln „DOUBLE KEY 520“, „MUSICA FUTURA 520“ und des Expanders „MD 520“. Es können neue Sounds erstellt oder vorhandene verändert werden – und zwar sehr schnell und übersichtlich mit ständiger Kontrolle aller Parameter in einem Bild und – soweit sinnvoll – mit grafischen Hilfen. Innerhalb einer Sound-Bank können Sounds beliebig sortiert und als

neue Bank auf der Diskette gespeichert werden. Die Hauptfunktion dieses Programmes ist das schnelle Editieren der Parameter mit akustischer Kontrolle der Veränderungen. Alle Einstellungen sind sofort erkennbar und mit den Parametern anderer Sounds vergleichbar. Fertige Sounds können für Dokumentations-Zwecke auf einen Drucker ausgegeben werden.

Synthworks D-50

Alle Hüllkurven, Filter und EQ-Parameter von diesem vielseitigen Roland Synthesizer werden vom Programm graphisch dargestellt.

Es können Hüllkurven und komplette Partials kopiert werden. Mit Hilfe des Computers und der Computer Aided Sound Creation (CAS) werden neue Sounds erstellt.

Es besteht auch die Möglichkeit, bereits existierende Patches nur geringfügig oder aber auch intensiv zu verändern.

Es können auch unterschiedliche Klänge kombiniert werden.

Features: Graphische Benutzeroberfläche, Sequenzer kompatibel mit CUBASE/TWENTY-FOUR III, eine komplette Library mit 128 Sounds wird umsonst mitgeliefert, SSPI (Steinberg Semantic Patch Identification), CAS (Computer Aided Sound Creation).

Hersteller/Entwickler:

Steinberg

Hardwareanforderung:

ST mit mindestens 512 KB RAM

Support:

Es gibt regelmäßige Updates

Vertrieb:

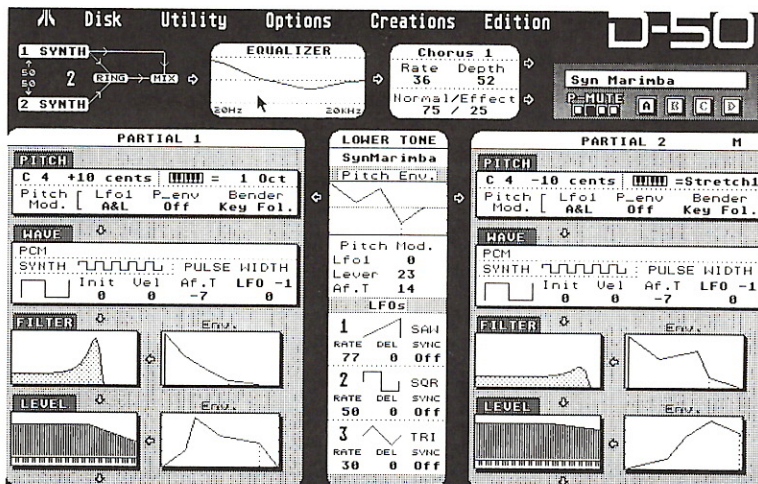
T.S.I.

Dokumentation/Programmsprache:

deutsch/englisch

Preis:

350,- DM



Synthworks M-1

Hersteller/Entwickler:

Steinberg

Hardwareanforderung:

ST mit mindestens 512 KB RAM

Support:

Es gibt regelmäßige Updates

Vertrieb:

T.S.I.

Dokumentation/Programmsprache:

deutsch/englisch

Preis:

350,- DM

Die Combination-Bank dieses Programmes ist wie ein Mischpult aufgebaut. Dies ermöglicht auch Ungeübten schon nach kurzer Zeit ein Verständnis der Arbeitsweise des Programms. Das interne Routing der Effekte – sonst eine komplexe Angelegenheit – wird leichter verständlich und benutzbar. Mit dem integrierten Sequenzer können CUBASE und TWENTY-FOUR III oder Standard Midi Files abgespielt werden. Somit wird die persönliche Beurteilung – ob ein Sound so klingt, wie er klingen soll – erleichtert.

Features: Effekt-Bibliothek, Drum-Kit Editor, umfangreiche Library Funktionen (Mix, Copy, Print und Sortierung), SSPI (Steinberg Semantic Patch Identification), CAS (Computer Aided Sound Creation), Bildschirm Midi Keyboard, Graphische Oberfläche schneller als GEM, M-1 Sequenzer Utilities.



Hier könnte Ihre Werbung stehen.

Synthworks DX/TX 7

Das Synthworks Programm für alle DX7/TX7/TX 216/816/ DX IID/FD-Besitzer. Dieses Programm stellt sowohl in der Soundverwaltung, der Sound-Editierung, als auch in der computergestützten Sound-erstellung eine sinnvolle Ergänzung zum entsprechenden Yamaha-Synthesizer dar. Durch die Soundverwaltung ergibt sich die Möglichkeit, unter 21 Begriffen, die man individuell benennen kann, jeweils 100 Sounds als Library (Bibliothek) zu führen und so immer den direkten Überblick über 2100 Sounds zu haben. Die Library kann ständig upgedated- und den persönlichen Bedürfnissen angepaßt werden. Die Library steht ständig im Programm und damit im Speicher des Computers zur Verfügung, womit das lästige Nachladen von Diskette entfällt. Mit einem Knopfdruck wird der gewünschte Sound von der Library direkt in den DX- bzw. TX geschickt.

Im Lieferumfang sind etwa 2000 Sounds enthalten.

Der Editor liefert auf einer Bildschirmseite den totalen Überblick über den zu editierenden Sound. Das heißt alle Klang- und Funktions-Parameter sind direkt zu editieren.

Das Ergebnis wird sofort in das angeschlossene Gerät übertragen und ist sofort hörbar.

Alle Hüllkurven und das Keyboard-Level-Scaling jedes Parameters werden graphisch dargestellt und können auch so editiert werden.

Im Editbereich stehen vier Zwischenspeicher zur Verfügung, um an verschiedenen Sounds gleichzeitig basteln zu können.

Durch die INTELLIGENTE SOUNDERSTELLUNG besteht die Möglichkeit, den Computer zur Unterstützung beim Kreieren neuer Sound einzusetzen.

Nachdem mehrere verschiedene (vorhandene) Sounds eingegeben worden sind, erstellt der Computer aus diesen Vorgaben einen MIX (MIX CREATION), oder er kreiert aus diesen Vorgaben einen völlig neuen Sound (PATCH CREATION).

Diese Art der Sounderstellung ist sicherlich eines der interessantesten Features dieses Programms.

Hersteller/Entwickler:

Steinberg

Hardwareanforderung:

ST mit mindestens 512 KB RAM

Support:

Es gibt regelmäßige Updates

Vertrieb:

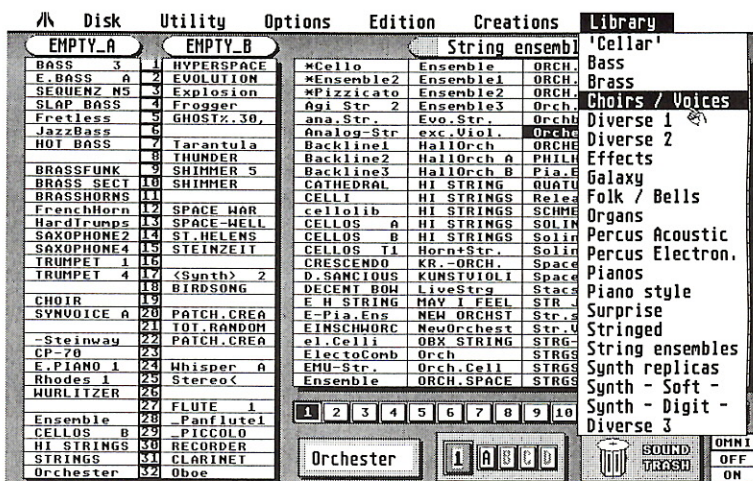
T.S.I.

Dokumentation/Programmsprache:

deutsch/englisch

Preis:

350,- DM



Z3 GUITAR WORK

Hersteller:

Soft Arts
Frey, Sturm GbR
Postfach 12 77 62
D-1000 Berlin 12
Telefon: 0 30-3 13 76 10

Hardwareanforderung:

ST mit mindestens 1 MB RAM;
Monochrom-Monitor

Support:

regelmäßige Updates

Vertrieb:

Soft Arts
Frey, Sturm GbR
Postfach 12 77 62
D-1000 Berlin 12
Telefon: 0 30-3 13 76 10

Dokumentation/Programmsprache:

deutsch

Preis:

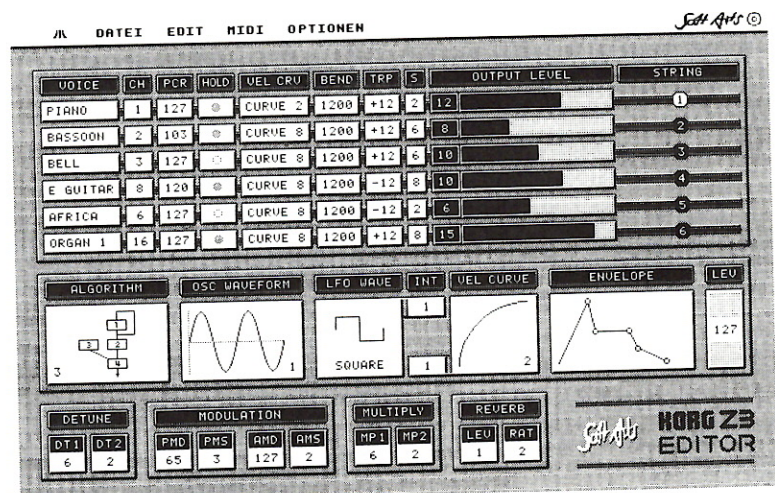
260,- DM

- Ein integrierter 32-Spur Sequenzer mit Standard MIDI File Format, Tabulatur-Darstellung und komfortablem Event-Editor ermöglicht schnelle und einfach zu bedienende Recording-Möglichkeiten.
- Der Editor verfügt über 2 Seiten: Eine Seite für die übersichtliche Editierung der Sounds und einer integrierten Computer Sound Creation mit einer Auswahl verschiedenster Soundtypen, die Ihnen neue Sounds „am Stück“ offeriert. Alles ist abspeicherbar, inclusive der Hüllkurven. Die zweite Seite ermöglicht das Erstellen und Bearbeiten der Programs. Hier kann übrigens jedes Program inclusive der 6 dazugehörigen Sounds abgespeichert werden.

Dies erspart unnötiges Suchen und macht das Arbeiten mit der Software und dem Z3 schnell und übersichtlich.

- Die Soundverwaltung verfügt über 127 komfortable Librarys zur übersichtlichen Verwaltung der Sounds mit freier Zuordnung.

Die Z3 Workstation ist voll mausgesteuert, Hilfsbildschirme führen durch das gesamte Programm und erleichtern schnellen Zugriff ohne komplexes Handbuch-Lesen. Für interessierte Kunden steht in einiger Zeit optional ein zusätzlicher Lernhilfe-Modus zur Verfügung, der Sie auf korrektes Einspielen Ihrer Gitarrensequenzen schult.



Cubase

Cubase ist das eigentliche „Herz“ des Midi-Worksystems von Steinberg. Visual Song Processing (VISP) und das Steinberg Midi Realtime Operating System (M.ROS) bilden die Grundlage für eine neue Generation von Midi-Recording Software. Visual Song Processing bedeutet Synchronität zwischen Bildschirmdarstellung und Midi-Playback und eine selbsterklärende Benutzeroberfläche. Das komplexe Prioritätssystem von M.ROS garantiert der Midi-Ausgabe Vorrang in jeder Situation. Ein internes Datenpuffersystem erlaubt es, Midi-Daten vor der Ausgabe zu sortieren, daß die von anderen Systemen bekannten Timingfehler beim Übergang von Pattern zu Pattern nicht mehr auftreten. Die Benutzeroberfläche von Cubase ermöglicht einen leichten Einstieg in sämtliche Funktionen. Vor allem bietet sie aber Übersichtlichkeit und Funktionalität. Dies beinhaltet natürlich einen spürbaren Zeitgewinn gegenüber anderen Systemen. Cubase benutzt eine flexible Fenstertechnik zur Verwaltung der verschiedenen Programmbereiche. Im Gegensatz zu festgelegten Bildschirmseiten, lassen sich mit Cubase verschiedene Programmbereiche gleichzeitig darstellen. Die Grundfunktion und deren Bedienung sind in allen Windows identisch. So ist es möglich, auch während der Aufnahme zwischen allen Programmteilen beliebig umzuschalten.

Es stehen insgesamt 15 Arrange-Windows mit jeweils 64 Tracks zur Verfügung. Auf 64 unabhängigen Aufnahmespuren (Tracks), können Midi-Informationen aufgezeichnet werden. Jede Aufnahme (Part) wird graphisch im Arrange-Window dargestellt. Cubase bietet 5 unterschiedliche Edit-Windows an: Key-Edit, Drum-Edit, Score-Edit, Grid-Edit und den Dynamic Midi Manager. Diese fünf Editoren bieten für jeden musikalischen Zusammenhang die idealen graphischen Bearbeitungsmöglichkeiten. Viele Vorteile von M.ROS werden mit dem Dynamic Midi Manager auch Besitzern eines Atari 1040 ST zugänglich. Im Dynamic Midi Manager kann der Benutzer Fader, Drehknöpfe, Schalter usw. wählen und frei auf dem Bildschirm positionieren. Der Dynamic Midi Manager kann als universeller Editor für Synthesizer, Effektgeräte, zum Mix-Down und vieles mehr verwendet werden.

Hersteller/Entwickler:
Steinberg

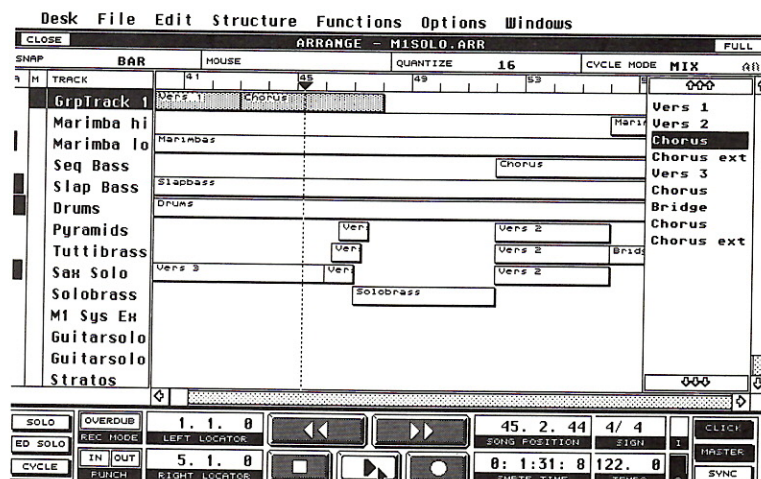
Hardwareanforderungen:
ST mit mindestens 512 KB RAM;
Monochrom-Monitor

Support:
Es gibt regelmäßige Updates

Vertrieb:
T. S. I.

Dokumentation/Programmsprache:
deutsch/englisch

Preis:
790,- DM



NOTATOR SL (beinhaltet CREATOR SL)

Hersteller/Entwickler:

Dr. Gerhard Lengeling
Chris Adam

Hardwareanforderung:

Atari ST mit mindestens
1 MB Speicher, für Nutzung Soft
Link 2 MB

Support:

regelmäßige Updates,
spezielle, programmgesteuerte
Hardware für Midi-Expansion,
Bandsynchronisation etc.

Vertrieb:

C-Lab Software GmbH
Am Stadtrand 39
2000 Hamburg 70

Dokumentation/Programmsprache:
deutsch/englisch/div. Andere

Preis:

980,- DM (Notator)
580,- DM (Creator)

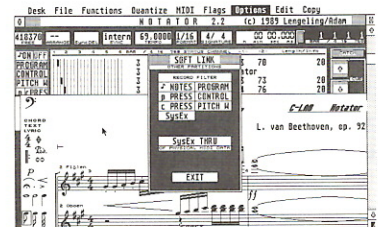
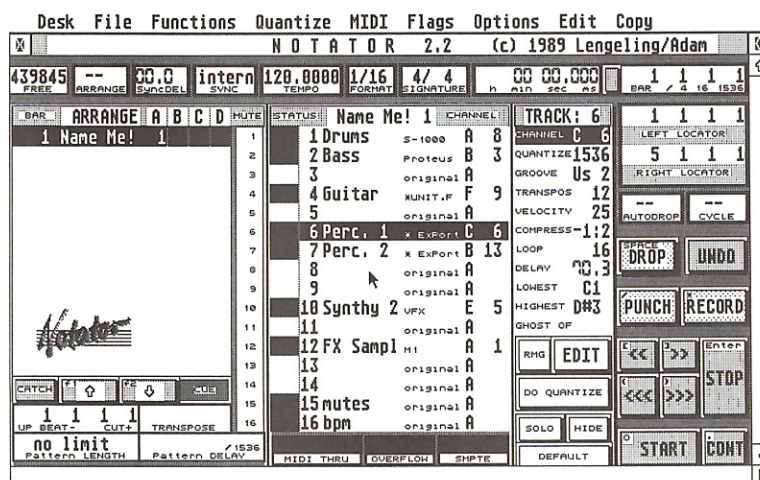
Verzahnung von Sequencer und Notendruck in einem Programm. Komfortable Eingabe der Noten via MIDI-Keyboar oder Maus bei gleichzeitiger Mithörkontrolle. CREATOR SL (im NOTATOR enthalten, zentrale MIDI-Steuer-einheit)

- übersichtliches Komponieren mit dem „Arrange Modus“
- Zugriff auf alle Midi-Daten während der Sequencer läuft
- universelles MIDI-Mischpult (RMG)
- erstellen eigener Rhythmen mit Groove Design
- graphische Editierhilfen, Drummapping
- Masterkeyboard-Controller- und MIDI-Effektprozessor-Routinen
- manuelle Temposteuerung durch den Musiker (s. Human Touch)
- SMPTE-/MIDI/Audio-Synchronisationsmöglichkeiten (s. Unitor)
- 64 Spuren auf 96 Midikanäle getrennt ausgebaut

NOTATOR SL (Kompositions-werkzeug ohne Trennung zwischen Musikereignis und Notendarstellung)

- Einspielungen werden direkt auf dem Bildschirm notiert
- „Anfassen“ der Note auf dem Bildschirm bei gleichzeitiger Mithörkontrolle
- automatische Triolenerken-nung
- komfortable Eingabe mit Maus oder MIDI-Keyboar
- alle gängigen Sonderzeichen und Schlüssel
- Gitarrengriffsymbole, Akkord-symbole
- bequeme Eingabe von Texten und Gesangstexten
- automatische Schlagzeug-notation
- polyphone Darstellung
- Partiturdruk bis zu 32 Systemen
- Transkription für transpo-nierende Instrumente
- zahlreiche Druckeranpas-sungen

SL steht für SOFT LINK Multi Application Manager. SOFT LINK ermöglicht mit ST-Com-puter mit mindestens 2 Mega-byte Speicherplatz den gleich-zeitigen Betrieb mehrerer Programme und ermöglicht z. B. Klangeditierung und Text-verarbeitung bei laufendem Sequencer. CREATOR/ NOTATOR sind die zentrale Steuereinheit, EXPORT und UNITOR können auch anderen Anwendungen zugängig ge-macht werden.



SmpteTrack II

SmpteTrack II: Gleiche Software wie EditTrack II. SmpteTrack II bietet darüber hinaus folgende Synchronisationsmöglichkeiten zu analogen/digitalen Bandmaschinen und Synthesizern bzw. Drumcomputern: Lesen und Schreiben von SMPTE-30-bw und color-, Drop-Frame,

25 und 24. SMPTE Chase. Ansteuern einzelner Autolocatorpunkte oder des gesamten Stückes von SMPTE. Lesen und Generieren von Sync-24/48/96 ppq TTL, Oberheim und RolandFSK, DIN-Sync TTL, Clicksync, etc.

Hersteller/Entwickler:

Autor: Stefan Daystrom
Hybrid Arts Inc.
8522 National Boulevard
USA-Culver City CA 90232

Hardwareanforderungen:

ST mit mindestens 1 MB RAM
Optional: MIDIPLEXER:
Hardwareerweiterung auf
64 MIDI-Kanäle

Support:

Hybrid Arts-Upgrade-Modus:
Mit dem kleinsten Sequenzer
starten und zum Differenzpreis
aufrüsten.

Vertrieb:

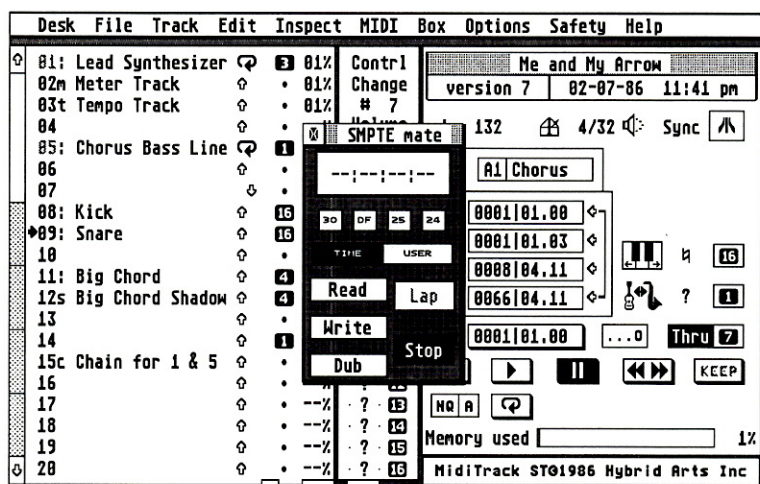
Hybrid Arts Deutschland GmbH
Eschborner Landstraße 99-101
6000 Frankfurt am Main 90

Dokumentation/Programmsprache:

Bedienungsanleitung in Deutsch

Preis:

Unverbindliche
Preisempfehlung: 995,- DM



Hier könnte Ihre Werbung stehen.

Virtuoso

Sequencer Software Programm mit 99 Spuren, true Multitasking, eigenes speziell für die Sequenzeranwendung entwickeltes, GEM, schnelle Verarbeitungsgeschwindigkeit in Verbindung mit sehr hoher Auflösung von 480 ppq. Sehr gute Übersicht-

lichkeit und einfache Handhabung. Das Programm ist für den professionellen Studioanwender geschrieben, und wird durch weitere Module wie Editor, Notendruckprogramm etc. erweitert.

Hersteller/Entwickler:

Digital Muse LTD England

Hardwareanforderungen:

ST mit mindestens 512 KB RAM

Support:

**Updates, On-Line Help
Funktionen des Programms
Tel. Support**

Vertrieb:

**Fischer Musikvertrieb
Rheinstr. 213
D-5303 Bornheim 2
Tel.: 02 28/63 44 37**

Dokumentation/Programmsprache:

**deutsch/englisch
Programmiersprache
Maschinensprache Atari**

Preis:

630,- DM

Avalon

Hersteller/Entwickler:

Steinberg

Hardwareanforderungen:

**ST mit mindestens 1 MB RAM;
Monochrom-Monitor**

Support:

Es gibt regelmäßige Updates

Vertrieb:

T.S.I.

Dokumentation/Programmsprache:
deutsch/englisch

Preis:

690,- DM

Avalon ermöglicht die Erstellung neuer Sounds ebenso wie das nachträgliche Bearbeiten. Übertragen und Speichern dieses Soundmaterials auf den verschiedensten Ebenen. Mit Avalon wird es möglich, ein „rohes“, unbearbeitetes Sample digital aufzuarbeiten, zu kürzen, es zu verlängern, zu kopieren oder in ein Stereo-Sample umzuwandeln.

Weiterhin wird es machbar, einem komplexen Sound eine Wellenform zu entnehmen, sie mit anderen Soundkompetenzen zu mischen und dann an einen beliebigen Sampler zu übermitteln. Außerdem läßt sich z. B. ein 16 Bit-Sample an einen 8 Bit-Sampler senden. Der Sound wird automatisch den Spezifikationen dieses Gerätes angepaßt.

Stereo-Samples können sogar von Mono-Samplern wie dem S-900 oder dem Emax authentisch wiedergegeben werden. Mit diesem System ist es möglich, digital zu mischen, zu

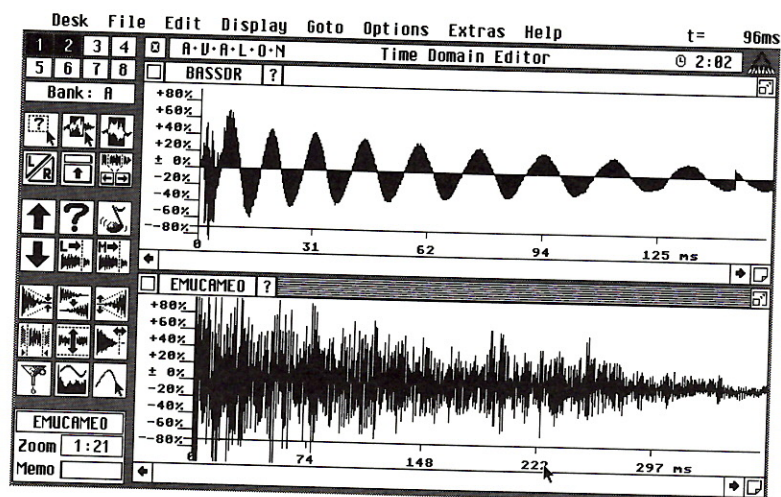
löschen, ein- und auszublenden und vieles mehr. Auch wenn ein bestimmter Sampler diese Möglichkeiten gar nicht vorsieht.

Avalon kann auf komfortable Weise mit bis zu 8 Loops arbeiten und wichtige Punkte innerhalb des Samples markieren. Es stehen die verschiedensten Darstellungsmodi zur Verfügung, aus denen man sich die besten herausuchen kann. Die Analyse und Resynthese stellt völlig neuartige Manipulationsmöglichkeiten zur Verfügung.

Sie ermöglicht es, gezielt einzelne Frequenzen und Frequenzbänder eines beliebigen Sounds darzustellen und zu verändern.

Jeder Sound kann in 12 Bit-Qualität abgehört werden und alle Änderungen sind in Echtzeit kontrollierbar.

Avalon läßt sich nahezu jeder Aufgabe anpassen, bei der es sich um Klang und Klangmanipulation geht.





MUMEP 2.0

Hersteller/Entwickler:

Kaupass & Lemke
EDV-Bedarf
Dießelweg 52
2900 Oldenburg

Hardwareanforderungen:

ST mit mindestens 1 MB RAM

Vertrieb:

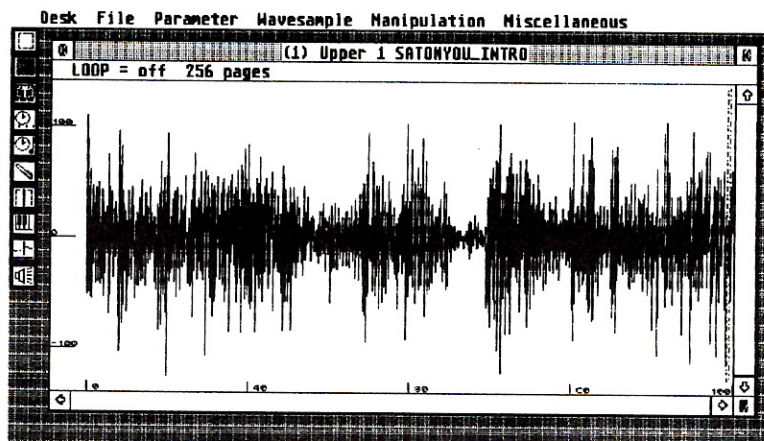
Kaupass & Lemke
Hybrid Arts unter dem Namen
OASIS ST

Dokumentation/Programmsprache:

deutsch/englisch

Preis:

340,- DM



MUMEP ist ein interaktiver Bildschirmeditor für ENSONIQ MIRAGE Keyboard und Expander.

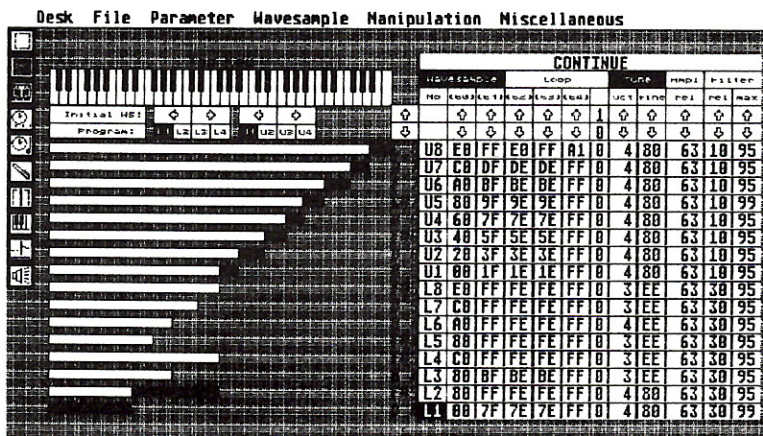
MUMEP bedeutet Masos Unterstütztes Mirage Editor Programm. MUMEP ist GEM-orientiert und läuft in Verbindung mit dem MASOS-Betriebssystem des MIRAGE. MUMEP läßt sich in allen Funktionen vollständig mit der Maus bedienen.

Möglichkeiten:

Grafische Darstellung von bis zu 4 Wavesamples. Darstellung und Änderung aller Programm- und Wavesample-Parameter. Austausch von Wavesamples. Austausch zwischen Upper und Lower Sounds. Ablage von

Sounds und Programmen auf ATARI Diskette. Direktes Lesen von ENSONIQ MIRAGE Disketten über das ATARI-Laufwerk. Vorbereitung komplexer Multisamples. Auto-Loop Funktion. Tune-Funktion. Pen-Funktion. Zugriff auf alle MASOS-Funktionen. Einfache Einstellung aller Topkeys.

Mirage-Speicher Organisation. Diverse Modifikationen der Samples und Kombinationen mit diversen Blockfunktionen. Inbetriebnahme auch ohne angeschlossenen MIRAGE. Wiedergabe der Samples mittels der ATARI-Tastatur über Monitor-Lautsprecher.



Hier könnte Ihre Werbung stehen.

Hersteller/Entwickler:

Hardwareanforderungen:

Support:

Vertrieb:

Dokumentation/Programmsprache:
deutsch/englisch

Preis:
8500,- DM

Einfache Korrekturmöglichkeit, sofortige Abhörmöglichkeit der Eingabe, Studioproduktion großer Partituren mit MIDI-Instrumenten. Vorgegebene Standard-Layouts (Partitur, Klavier, Musik und Text). Idris Betriebssystem (unix-like) und 12 variable Zeichensätze.

(Etüde)

Felix Horetzky
opus 14

The musical score for 'L'Espresso' by Giuseppe Verdi is presented in a single system with multiple staves. The notation includes various musical symbols such as notes, rests, and dynamic markings (p, m, a, i, V, X, XI, IX). The score is presented in a single system with multiple staves.

Hier könnte Ihre Werbung stehen.

COMPASS: The Composers Assistant.

COMPASS ist das erste kommerziell erhältliche wissenbasierte Musiksystem. COMPASS besteht aus einem Noteneditor, einem Sequenzer, einem MIDI-Monitor, VICK: einem Werkzeug zum Bau von Editoren für beliebige MIDI-Geräte ohne zusätzlichen Programmieraufwand sowie HYPERDOC: einer Dokumentations-Datenbank für den schnellen Zugriff auf gesuchte Information während der Arbeit am Computer. Alle

Module können vom Benutzer verändert bzw. ergänzt werden.

COMPASS nutzt seine musktheoretischen Kenntnisse über Skalen, Akkorde, Tonsatzregeln etc., um bisher ungelöste Probleme des Notendrucks und des computergestützten Komponierens/Arrangierens bewältigen zu können. Die Wissensbasis von COMPASS ist ebenfalls modifizierbar.

Hersteller/Entwickler:

Fa. Clique-Software
Andreas Mahling
& Michael Pawlitschek
Mittlere Uferstr. 97/1
7060 Schorndorf

Hardwareanforderungen:

MEGA ST 4, Harddisk,
Druck-Ausgabe auf Matrix- oder
Laserdrucker sowie postscript-
fähige Ausgabegeräte

Support:

Das Programm wird ständig weiterentwickelt und ergänzt. Es besteht ein Update-Service und die Möglichkeit, individuelle Wartungsverträge abzuschließen.

Vertrieb:

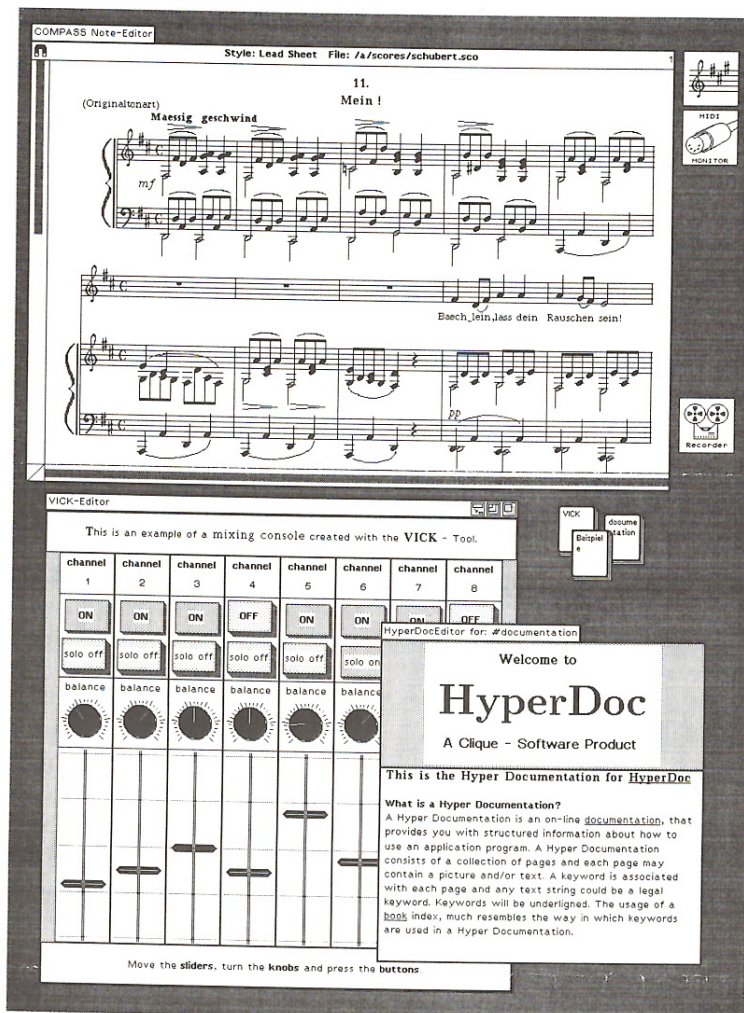
Fa. Clique-Software
Michael Pawlitschek
& Andreas Mahling
Lange Gasse 5
6994 Niederstetten
Tel.: 0 79 32-13 18 oder 88 56.

Dokumentation/Programmsprache:

COMPASS ist in Smalltalk-80, einer objektorientierten KI-Programmiersprache geschrieben und auch in ausführlich kommentierten Quellcode erhältlich. Eine Hyper-Text Dokumentation ist in COMPASS integriert und daher jederzeit während der Arbeit am Computer verfügbar. Der Programmcode ist in englisch, Handbücher sind zunächst in deutsch, später auch in englisch verfügbar.

Preis:

Der Preis beträgt je nach Version zwischen 499,- und 20 000,- DM.



Composer Kandinsky Music Painter

Hersteller/Entwickler:

Soft Arts
Frey, Sturm GbR
Postfach 12 77 62
D-1000 Berlin 12
Tel.: 030-3 13 76 10

Hardwareanforderungen:

ST, 1 MB, s/w Monitor

Support:

Updates, deutsches Handbuch

Vertrieb:

Soft Arts
Frey, Sturm GbR
Postfach 12 77 62
D-1000 Berlin 12
Tel.: 030-3 13 76 10

Dokumentation/Programmsprache:

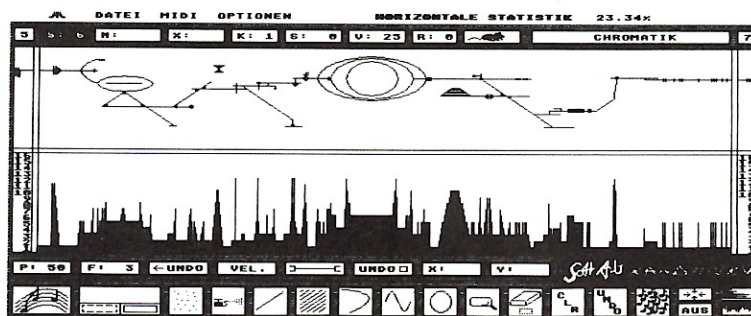
deutsch

Preis:

VK 398,- DM

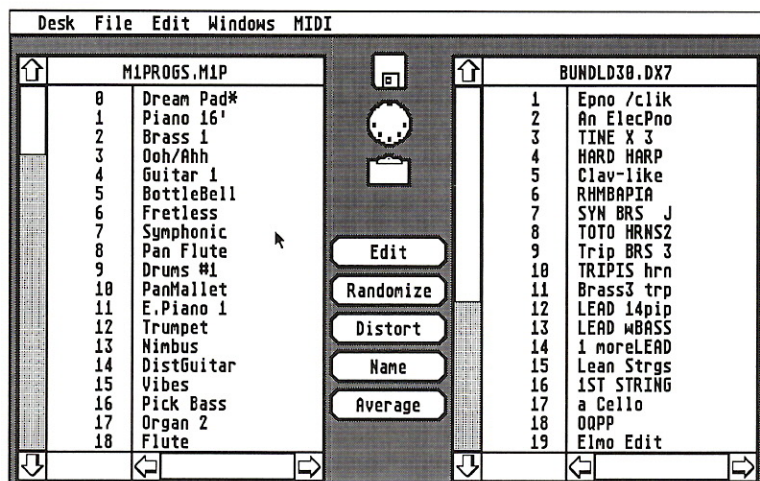
Kandinsky Musik Painter
Graphic Aided Composer:
ein innovatives Kompositions-
werkzeug. Wandelt MIDI-

Befehle in Graphiken um, kann
MIDI Standard File laden und
speichern, 18 Skalen von
DUR-Japanisch.



Hier könnte Ihre Werbung stehen.

GenEdit ST



Bei GenEdit handelt es sich um ein universelles Editor- und Soundverwaltungsprogramm für alle MIDI-Geräte, die in der Lage sind, ihre System-Exklusiv-Daten über die MIDI-Schnittstelle auszugeben. Die dazu notwendigen Programm-Module werden in der Regel mitgeliefert, können aber auch selbst erstellt werden. Der Anwendungsbereich von GenEdit umfaßt nahezu alle Steuervorgänge, die in Echt-Zeit und über MIDI vorgenommen werden können (z. B. Synthesizereditierung,

Mischpultautomation, Lichtanlagensteuerung). Durch seine Modultechnik kann GenEdit schnell und einfach auf Neuerscheinungen z. B. im Synthesizerbereich, angepaßt werden. Für den Musiker heißt das, über ein Programm zu verfügen, das nicht veraltet und mit dem MIDI-Equipment wächst. GenEdit ist Multi-Tasking fähig, d. h. daß unter HybriSwitch ein Hybrid Arts Sequenzer gestartet werden kann, während im Vordergrund Editierfunktionen in Echtzeit vorgenommen werden können.

Hersteller/Entwickler:

Autor: Tom Bajoras
Hybrid Arts Inc.
 8522 National Boulevard
 USA-Culver City CA 90232

Hardwareanforderung:

1040 ST

Support:

Für neu erscheinende MIDI-Geräte sind Editier-Module als Update erhältlich

Vertrieb:

Hybrid Arts Deutschland GmbH
 Eschborner Landstraße 99-101
 6000 Frankfurt am Main 90

Dokumentation/Programmsprache:

Bedienungsanleitung in Deutsch,
 200-seitig

Preis:

598,- DM

SoundMerlin

Hersteller/Entwickler:

Tommy Software
Selchower Straße 32
1000 Berlin 44
Tel. 030/6 21 40 63

Hardwareanforderung:

Alle Computer der ST/STE-Serie

Support:

Sounddisketten, Upgrades

Vertrieb:

Tommy Software
Selchower Straße 32
1000 Berlin 44
Tel. 030/6 21 40 63

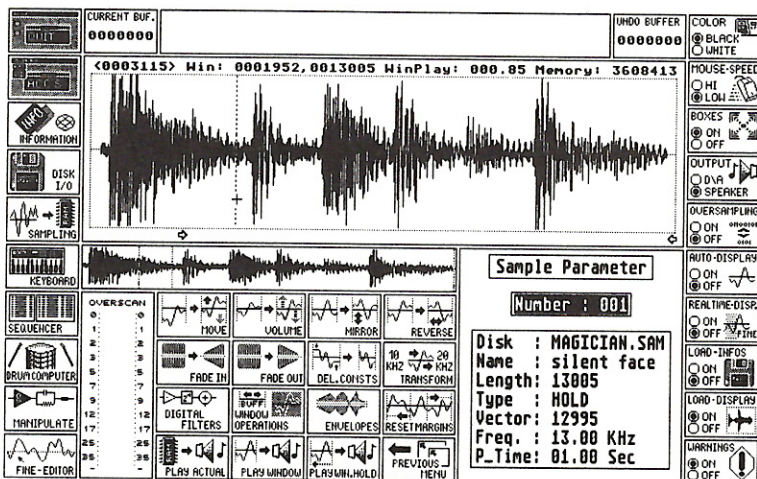
Dokumentation/Programmsprache:
deutsch/englisch

Preis:

299,- DM incl. MwSt.

Das Programm SoundMerlin ist ein vielseitiger Sample-Editor, der mit den meisten im Handel erhältlichen 8-Bit Sampling Modulen zusammenarbeitet. Zum Samplen stellt das Programm Aussteuerungs-Oszilloskop und Frequenzspektrum-Anzeigen zur Verfügung. Insgesamt können bis zu 100 Samples, mit unterschiedlichen Frequenzen gleichzeitig im Speicher gehalten werden. Diese lassen sich über den Monitorlautsprecher, die angeschlossene Hardware, oder die Audio-buchsen des STes abspielen. Neben einer Vielzahl von Sample-Bearbeitungs-Möglichkeiten wie Digitale Filter, Hüllkurvengenerator, Block-Opera-

tionen und Mischfunktionen enthält das Programm einen Sequenzer, der die Definition von 8 Sequenzen mit jeweils 100 Einträgen zulässt. Weiterhin lassen sich mit dem integrierten Drumcomputer 16 verschiedene Beatsamples mit jeweils 8 Kanälen definieren und erstellen. Über das Keyboard-Menü lassen sich beliebige Samples auf die Tastatur oder ein angeschlossenes MIDI-Keyboard legen. Das Definieren von Tonleitern wird ebenso unterstützt wie eine einschaltbare „RECORD“ Funktion, die das Erstellen von „Live“ gespielten Sequenzen ermöglicht. (Die Kurzbeschreibung bezieht sich auf die Version II).



ADAP I/II

Hersteller/Entwickler:

Hybrid Arts Inc.
8522 National Boulevard
USA-Culver City CA 90232

Hardwareanforderung:

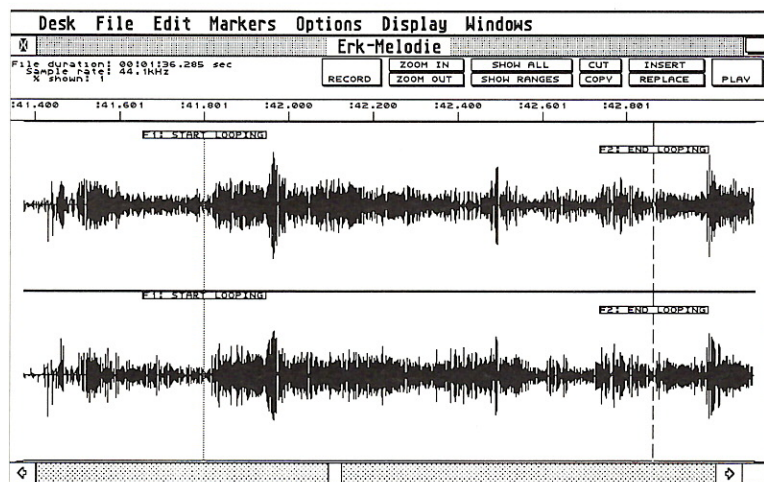
Mega ST 4, Hybrid Arts Festplatte
Optional: DAT/AES/EBU Digital-
interface (ADAP II)

Vertrieb:

Hybrid Arts Deutschland GmbH
Eschborner Landstraße 99-101
6000 Frankfurt am Main 90

Preis:

ADAP I: 4500,- DM
ADAP II: von 19900,- DM (96 MB)
bis 31000,- DM (760 MB) incl.
Rechner, Festplatte und SMPTE
Unit



ADAP I und ADAP II sind digitale Workstations zur Film- und Videonachvertonung, digitalen Tonaufzeichnung und -bearbeitung, sowie Direct to Harddisk Recording und digitalem Editie-

ren. Bei voller CD-Qualität (16 Bit, 44,1 KHz) und echtem Stereorecording sind diese Geräte ideale Arbeitswerkzeuge für professionelle Tonstudios und Broadcast-Bereich.

Hier könnte Ihre Werbung stehen.

ANALYSE ONE

Hersteller/Entwickler:

Trifolium
Grassweg 14
3500 Kassel
Tel. 05 61-28 28 24
Fax 05 61-2 79 63

Hardwareanforderung:

ATARI ST ab 1 MB-RAM, SM 124

Support:

regelmäßige Updates, Hotline,
Schulung, Anpassung an Frage-
stellung, Entwicklungsservice

Vertrieb:

Trifolium
Grassweg 14
3500 Kassel
Tel. 05 61-28 28 24
Fax 05 61-2 79 63

Dokumentation/Programmsprache:

deutsch

Preis:

auf Anfrage

ANALYSE ONE vereinigt zwei unterschiedliche Geräte in einem. Das Gerät ist einerseits als Realtime-Terzbandanalyser einzusetzen und kann andererseits zur mikroskopisch genauen Analyse von klanglichen Ereignissen benutzt werden.

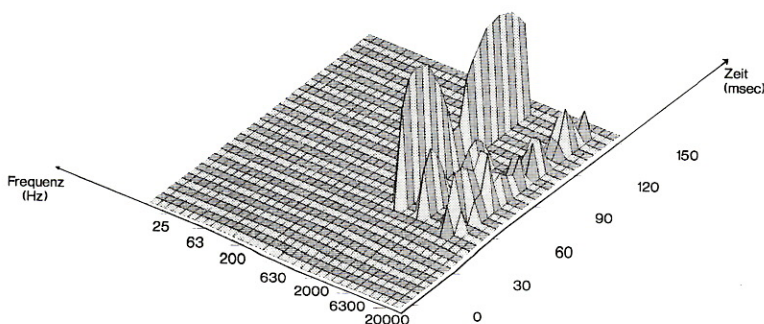
ANALYSE ONE arbeitet mit jedem Atari ST Rechner zusammen. Die zusätzliche Hardware ist in einem 19 Zoll Gehäuse (2 HE) untergebracht. Für die Verbindung mit dem Rechner wird die DMA-Schnittstelle verwendet.

ANALYSE ONE besitzt eine Genauigkeit von $\pm 0,4$ dB. Filter: 30 1/3 oktav Filter nach I.S.O. Norm im Frequenzbereich von 25 Hz bis 20 KHz. Flankensteilheit 24 dB. AD-Wandler: Auflösung 50 dB in 0.2 dB-Schritten.

Der Atari-Rechner übernimmt die grafische Darstellung der Werte sowie die Speicherung von Musikausschnitten. Die maximale Aufzeichnungszeit hängt vom Speicher des verwendeten Rechners ab.

Es werden Auflösungen erreicht, mit deren Hilfe z. B. Einschwingvorgänge von Klängen untersucht und dargestellt werden können. Bei der Darstellung der Werte kann zwischen einer 3-D-Grafik und einer Balkendarstellung gewählt werden. Dabei können beliebige Zeitintervalle zusammengefaßt und die entsprechenden Mittelwerte angezeigt werden. Somit hat man die Möglichkeit, von größeren Zeitabschnitten eines Musikstückes oder eines Klanges immer mehr in kleinere Abschnitte zu gehen.

Die Ausgabe kann über einen Laserdrucker mit wesentlich höherer Auflösung gedruckt werden. Dadurch sind auch größere Abschnitte in der 3-D-Darstellung noch gut erkennbar. Da die speziellen Anforderungen in Forschungsprojekten sehr unterschiedlich sein können, werden von uns auf Anfrage auch genau auf den Anwendungsbereich zugeschnittene Softwarelösungen erstellt. Das bedeutet, daß ANALYSE ONE als ein offenes System konzipiert wurde und ideal für Erweiterungen zu nutzen ist. Der Kern ist vorhanden und die entsprechenden Applikationen sind nahezu unbegrenzt zu entwickeln, ohne daß eine neue Hardware gebaut werden muß.



Darstellung eines Tones, hier D4, Rhodes-Sound DX7
 - Grundfrequenz bei ca. 2000 Hz
 - Obertöne bei 6000 und 18000 Hz

FM Melody Maker ST

FM Melody Maker ST besteht aus einem FM-Hardwaresynthesizer für den Atari-ST Romport und einer Software, die wiederum einen kleinen Sequenzer, eine Noteneingabe-Seite, einen Drum- und einen Songarranger, sowie 16 Begleitautomatiken enthält. FM Melody Maker enthält 78 Instrumente, die ent-

weder 9-fach polyphon oder 6-fach polyphon mit 5 Drums eingesetzt werden können. Über das Melody-Maker Accessory ist das FM-Modul als Multi-Mode-fähiger und editierbarer FM-Soundexpander in jedem Hybrid Arts Sequenzer einsetzbar.

Hersteller/Entwickler:

**Autor: Stephen J. Mellin
Richard Watts Associates**

Hardwareanforderung:

520 ST, einseitiges Laufwerk

Support:

**Software-Updates, Entwickler-
unterlagen**

Vertrieb:

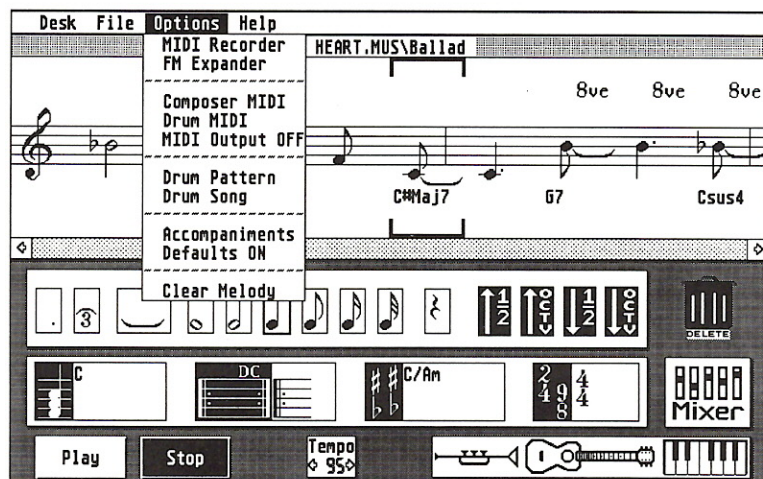
**Hybrid Arts Deutschland GmbH
Eschborner Landstraße 99-101
6000 Frankfurt am Main 90**

Dokumentation/Programmsprache:

**Bedienungsanleitung in Deutsch
Hilfexte in: Deutsch, Englisch,
Französisch**

Preis:

299,- DM



Hier könnte Ihre Werbung stehen.



... wir machen Spitzentechnologie zum Erlebnis

Technische Änderungen vorbehalten. Stand 3/90

ATARI Computer GmbH · Frankfurter Straße 89-91, D-6096 Raunheim · Österreich: Große Neugasse 28 · A-1040 Wien · Schweiz: ATARI (Schweiz) AG · Bahnhofstraße 28 · CH-5400 Baden